



Engagerende mødesteder

LOKALE OG
ANLÆGS
FONDEN

Et termometer i tiden

- Vi vil plug and play aktiviteter
- Leg og personlig mestring vinder frem foran holdsport og konkurrence
- Multifunktioner og aktivitetssupermarkeder
- Udeaktiviteter boomer
- Alle generationer vil være med - sammen og hver for sig
- Det skal være særligt. Med en fortælling, fokus på oplevelse
- I byerne skal lidt plads blive til mange aktiviteter. På landet skal spredte aktiviteter klynges.



Mødested der
engagerer fremfor kun
for de engagerede

Samlingssted

Tydelighed - åbenhed

Se hvad der sker

Særlighed - fortælling

Stedspecifikt, i kontekst

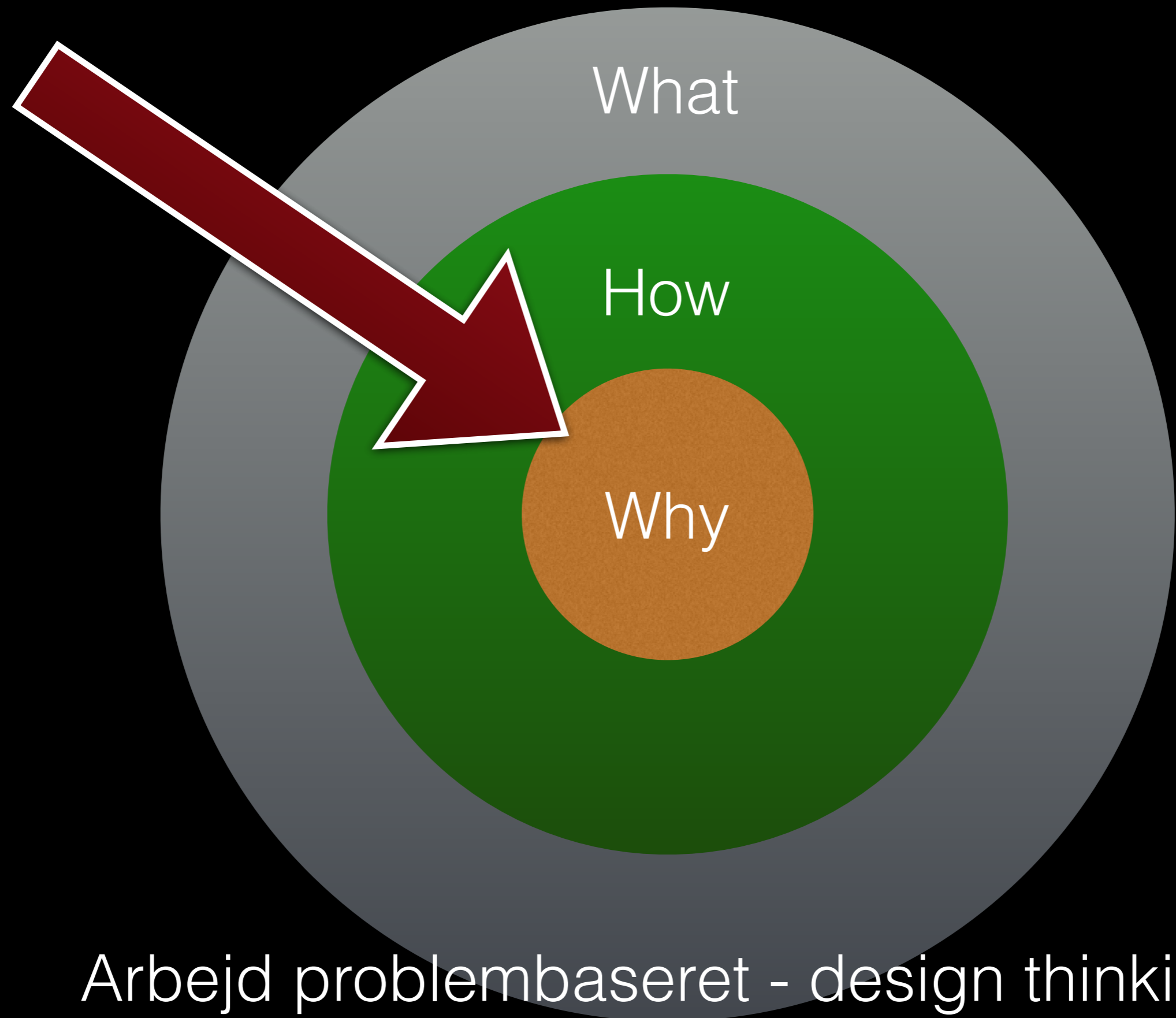
I skal "ville noget" med dem
der kommer hos jer



Fra "for de engagerede" til et engagerende mødested

- Frivillighed og medvirken er en nødvendighed
- Andelstanken 2.0 - fællesskab og projektsamfund
- De fleste vil give en hånd med, de færreste vil gå forrest
- Det er en faglighed at inspirere, begejstre, organisere og lede frivilligheden
- Tæt samspil mellem ansatte og frivillige





Arbejd problembaseret - design thinking

FÆLLES VISION

Knudepunktet på Mols skal være et **ÅBENT, SAMLENDE OG LEVENDE STED**, hvor **FÆLLESSKABET OG SAMARBEJDET PÅ TVÆRS AF GENERATIONER, FORENINGER, INSTITUTIONER OG ER-HVERV BLOMSTRER.**

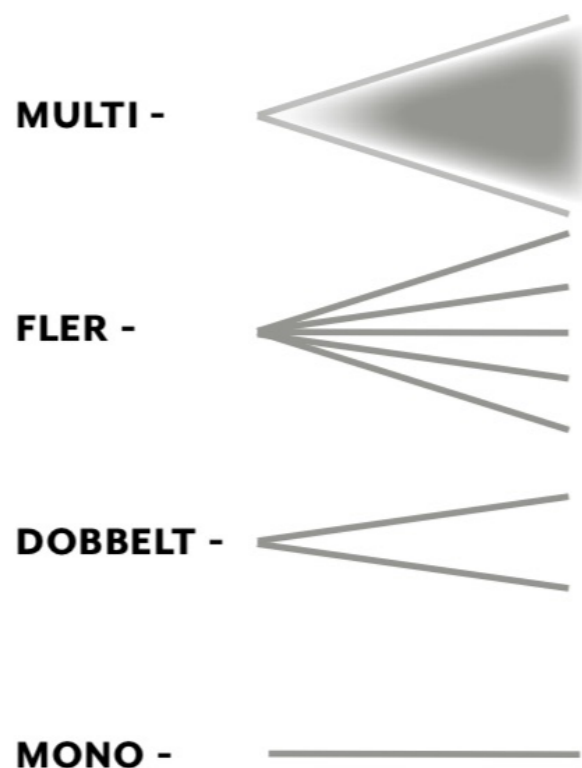
Det skal være et sted på Mols, hvor du har **LYST TIL AT KIGGE FORBI - OG SOM IKKE ER TIL AT KOMME UDENOM.** Det er **ET STED FOR DE LOKALE - OG FOR VORES GÆSTER.** Det er **ET STED FOR ALLE ALDRE** - det skal være et paradis for vores unge og **ET STED, DER UNDERSTØTTER GENERATIONSMØDET.**

De **FYSISKE RAMMER SKAL VÆRE FLEKSIBLE OG UNDERSTØTTE BEVÆGELSE OG MØDET MELLE M ENNESKER.** Men der skal også være plads til **INDIVIDET OG FORSKELLIGHEDEN.**

Vi ønsker at vise, at **MOLS BESTÅR OG UDVIKLER SIG.** At det **OFFENTLIGE OG PRIVATE ARBEJDER SAMMEN,** åbner sig op for hinanden og **SKABER BEDRE RAMMER FOR FRITID, KULTUR, INSTITUTIONER OG SKOLE.**

En samlende funktion. **ET KNUDEPUNKT PÅ MOLS!**

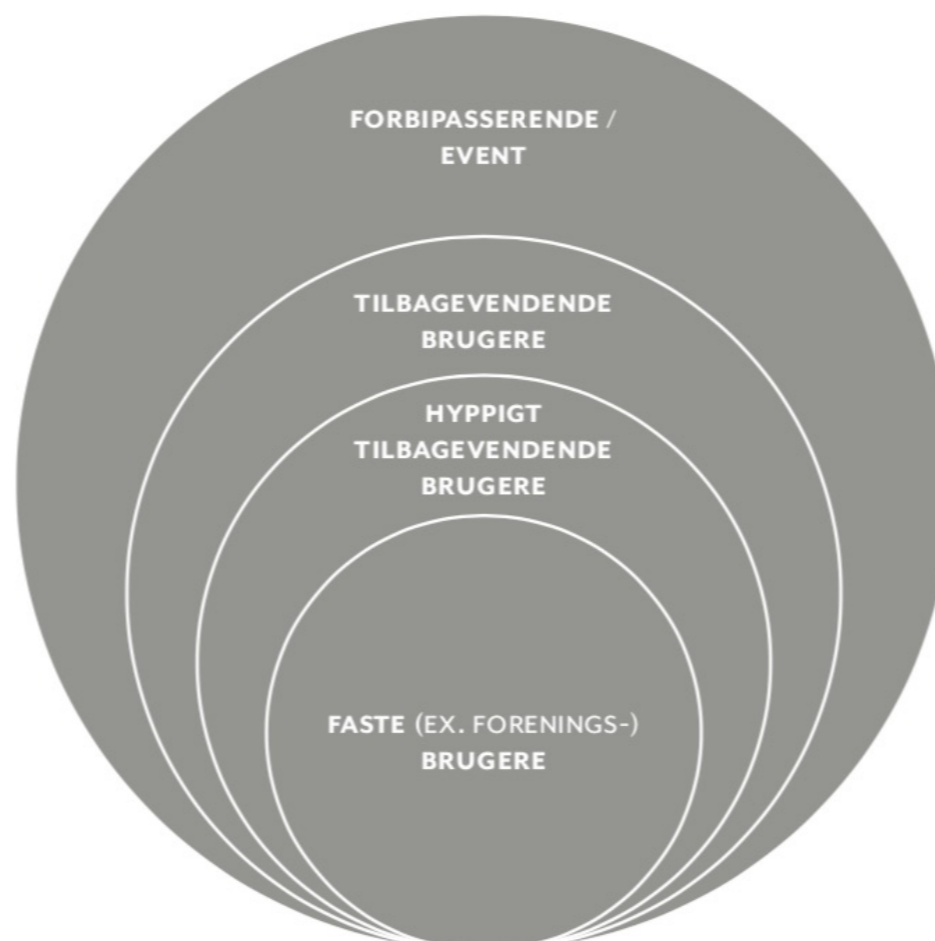
FUNKTIONALITETEN VARIERER:



FUNKTIONALITETEN

Kravet til funktionaliteten i KNUDEPUNKTET er stor. Det skal være plads til de store grupper og den enkelte. Rummet skal kunne opdeles og indrettes så det kan mere en bare at være til den ene aktivitet.

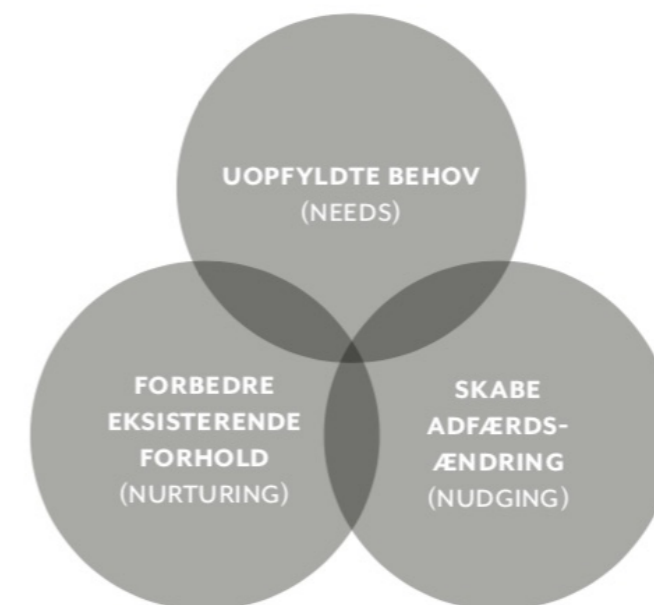
HVEM ER KNUDEPUNKTET TIL FOR:



VÆRTER OG GÆSTER / HVERDAG OG "FEST"

Knudepunktet skal have en funktionel robusthed, fleksible og skalerbare arealer, umiddelbare og let tilgængelige muligheder for aktivitet og ophold samt have en balanceret ejerskabsfølelse. Der skal være fokus på aktiviteter både ude og inde.

HVILKET BEHOV ADRESSERER VI:

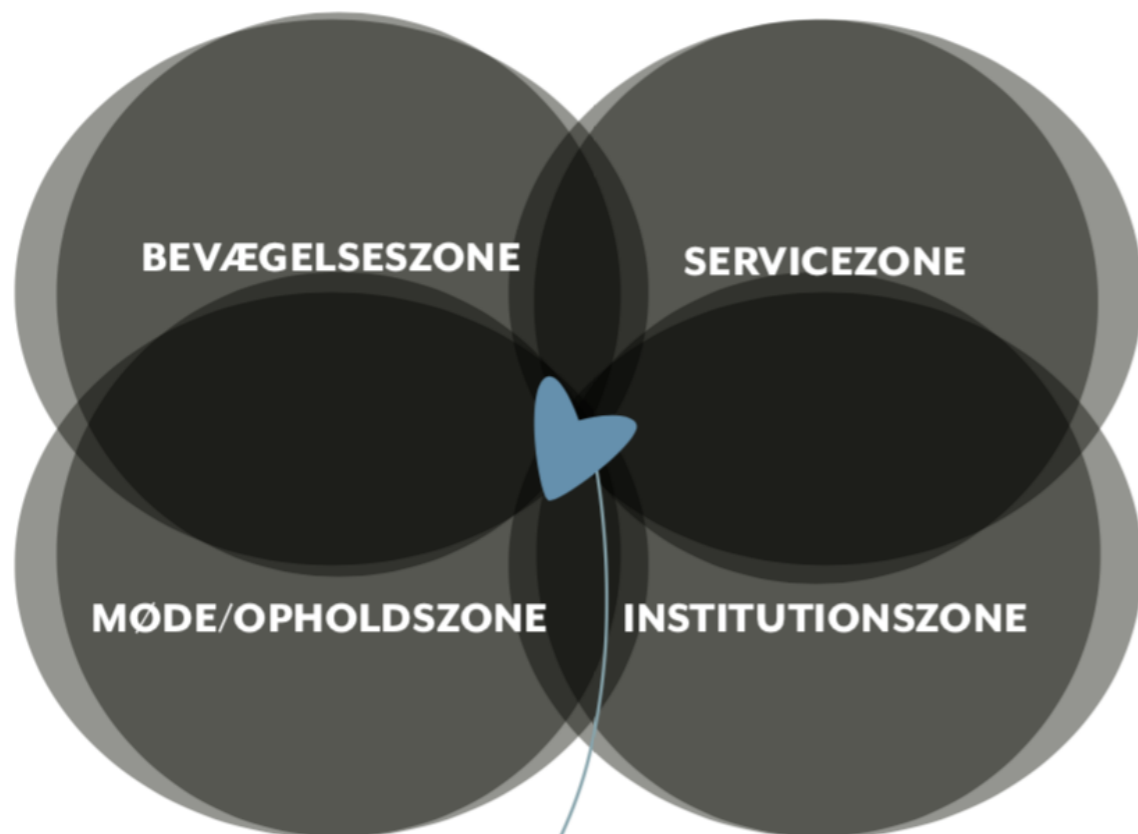


BEHOV

KNUDEPUNKTET er et godt eksempel på sammenmeltingen af de tre ovenstående punkter. Vigtigt at huske igennem hele den videre proces, når de eksisterende arealer skal omdisponeres på sammen med nye arealer.

PROCES OG PRINCIPPER

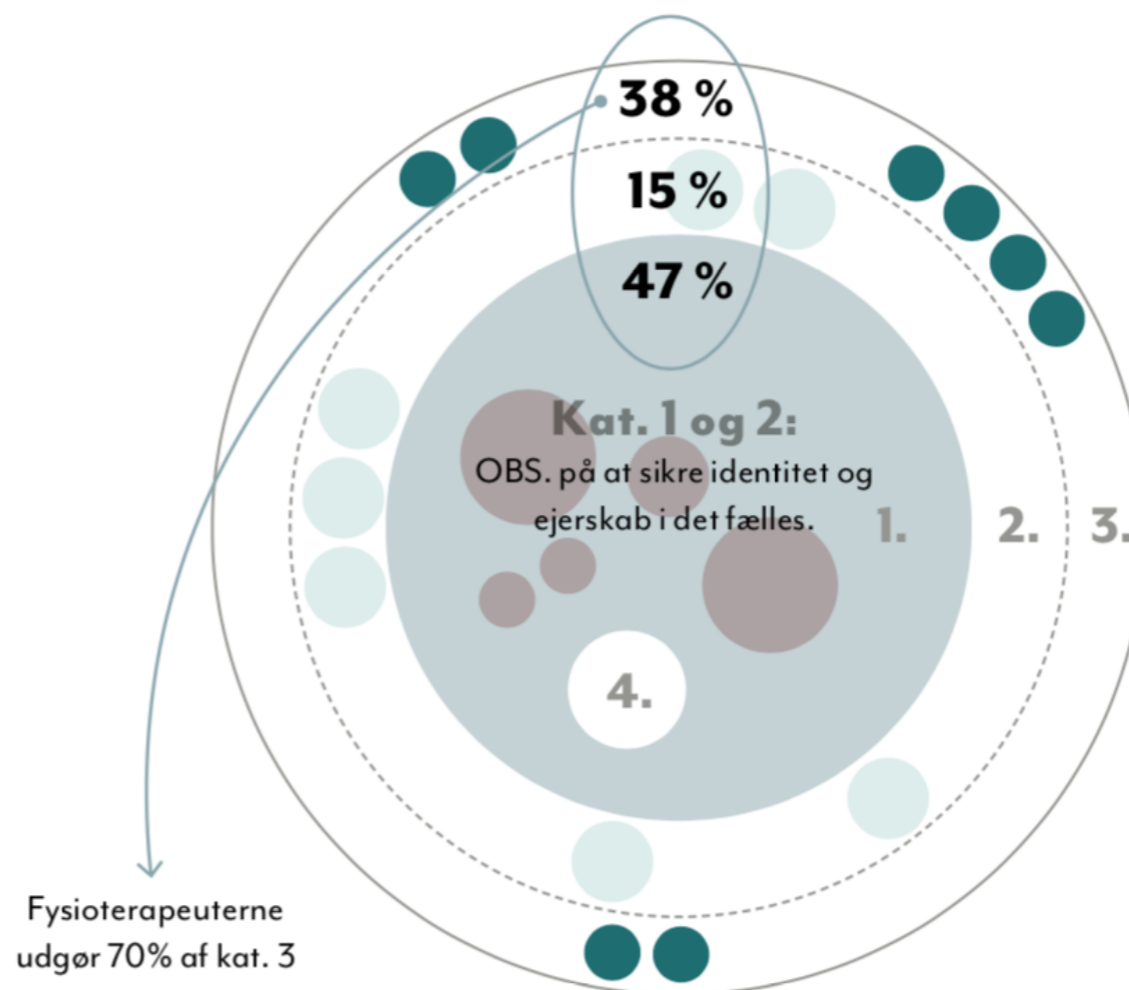
KNUDEPUNKTETS ZONER - FRA DGI MASTERPLANEN



HJERTET

Hjertet er der, hvor alle veje krydses. Det er her man ankommer, hvor garderoben, kaffeområdet og loungen er placeret. Det er placeret i midten af knudepunktet, hvor alle mødes på vej til og fra de forskellige funktioner.

HVORDAN DELER VI?



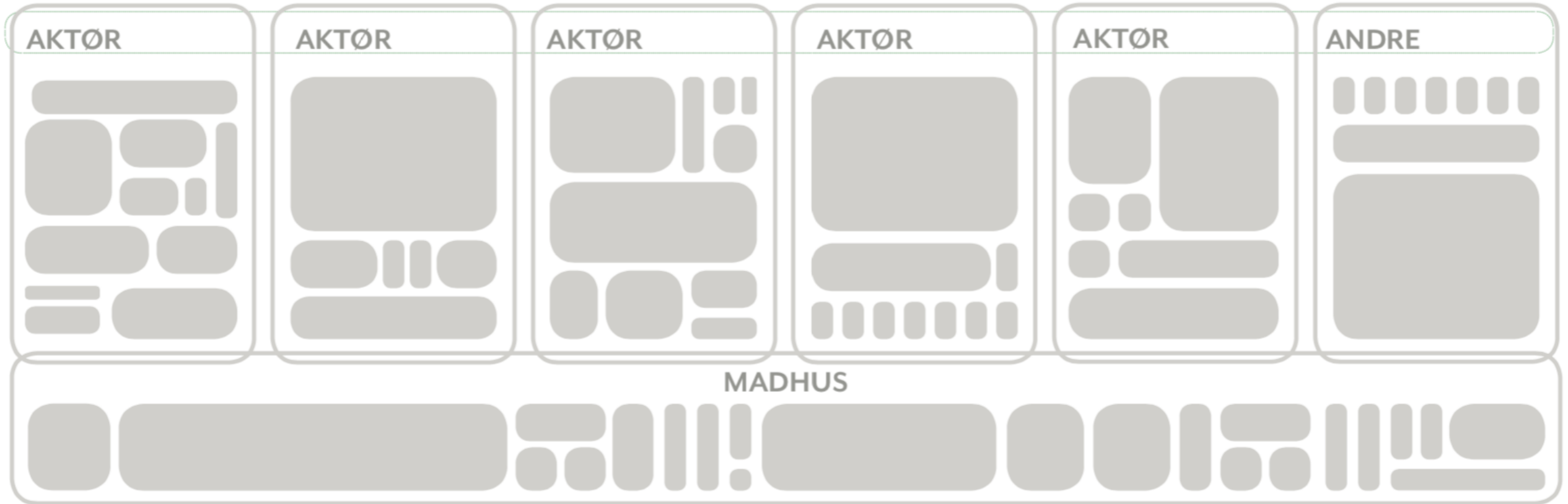
KATEGORIER AF RUM - GRAD AF DELING:

1. RUM SOM DELES AF ALLE AKTØRER
2. RUM SOM DELES AF FLERE AKTØRER
3. RUM SOM "EJES" AF ÉN AKTØR
4. DELING MED ANDRE INTRESSETER - deling af information, inspiration, programmer, koordinering mv.

PROCES OG PRINCIPPER

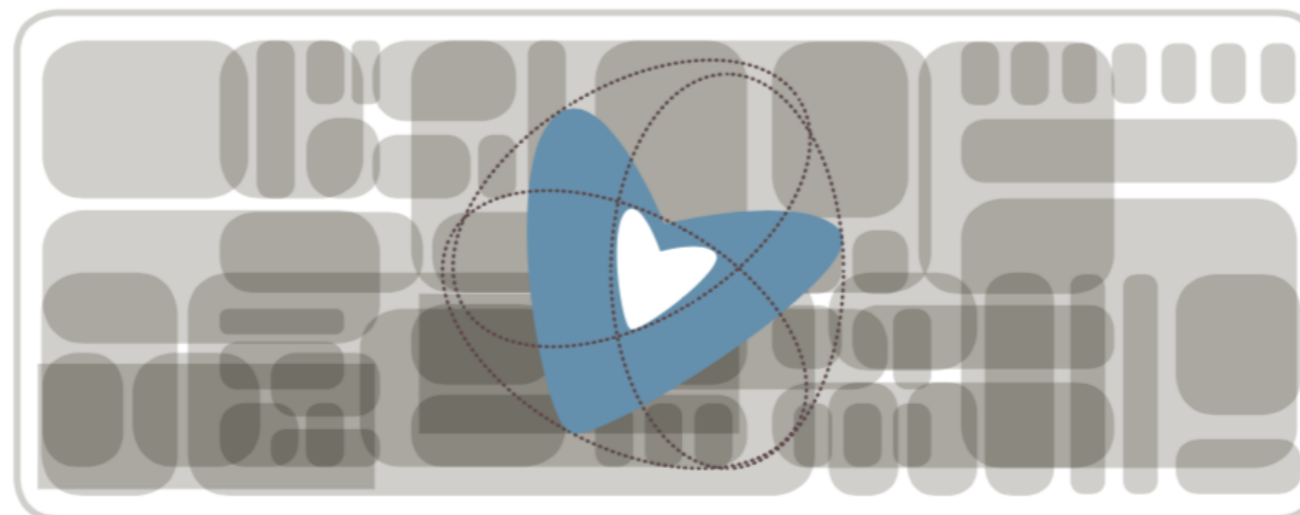
Reelle behov - aktivitet
Fakta - tæl og mål

ENKELTSTÅENDE AKTØRER SAMLES TIL ÉT FÆLLESKAB



MADHUS

KNUDEPUNKT = FÆLLESSKAB

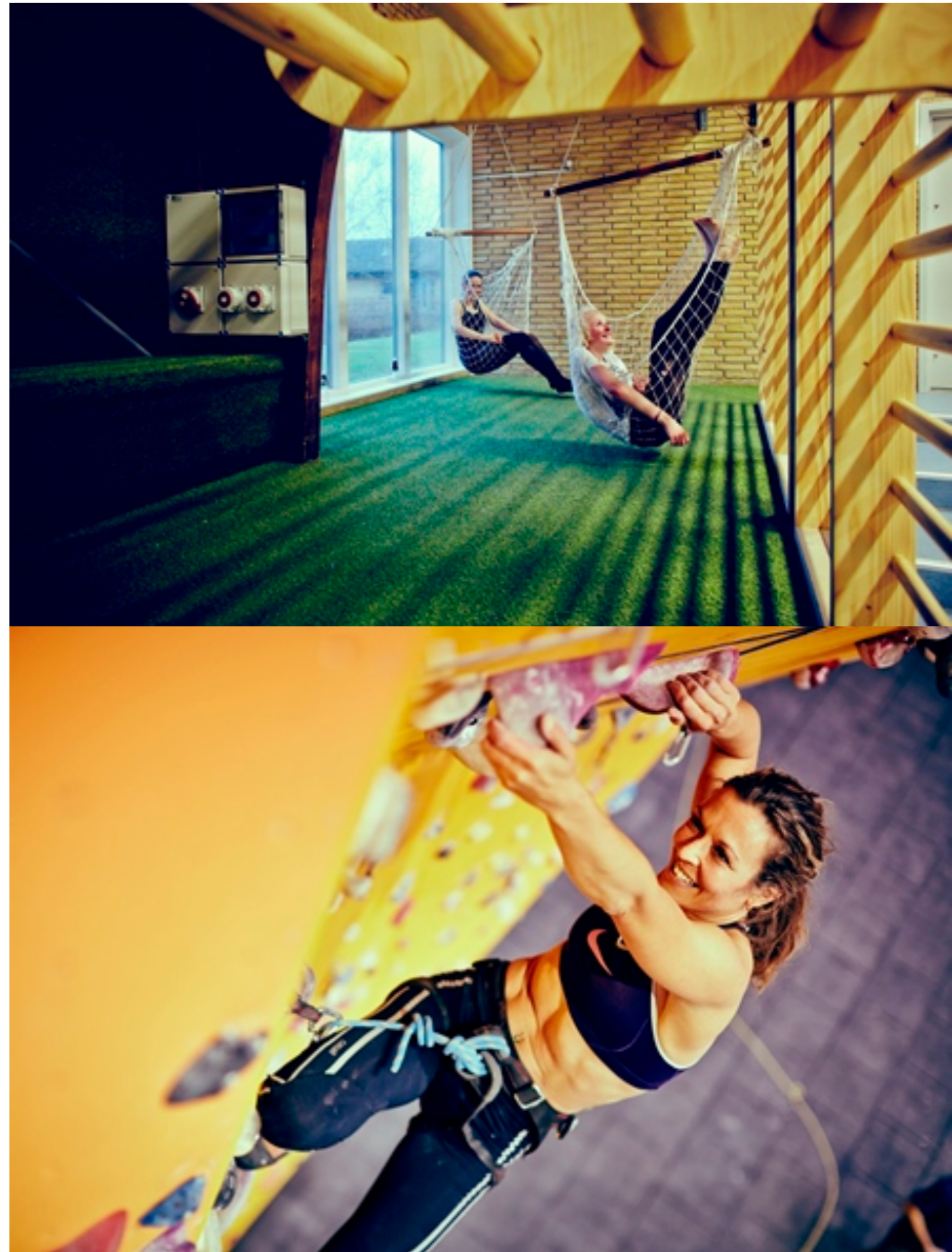


FÆLLESKAB BETYDER AT DELE

"MOLS-MODELLEN"
Plan over aktiviteter og rum

Værtskabet i centrum

- Mere ad hoc, kræver mere værtskab
- Får alt præsenteret, forventer det
- Fra pull til push - vi skal indbydes
- Vi søger drive og engagement
- Aktivitetszoner skifter, sociale zoner er mere blivende
- Personligt, ikke standard, forstå os
- Omstilling, indpakning, særlighed, nyhed





Idrætskulturhus +

- Fra facilitet til aktivitetsudbyder
- Fra at give adgang til at sælge billetter
- Mødestedet for civilsamfundet
- Det nye forsamlings/medborgerhus
- I skal ville noget med deltagerne, omgivelserne og lokalsamfundet
- Både udvikle faciliteter og aktiviteter



Kultur, bevægelse, leg og friluftsliv smelter sammen

Vi vil deltage - være med, ikke bare kigge på
Vi vil identitet og fortælling - eventyr og særlighed

Eventkulturen smelter sammen med aktiviteterne.
Historiefortælling, stedspecifikt, ad hoc, sjovt.

LOKALE
OG
ANLÆGS
FONDEN



Brugerdeltagelse hele vejen...
... ikke bare brugerinddragelse





Forstå dine brugere .. bagom ord, fokus på adfærd

Brugerproces hele vejen - her er nøglen til succes.

Tegne og bygge er kun et delelement.

Brugerprocessen koster penge - har du den ikke,
bygges på gætværk!

Organisering, ejerskab og drift skabes før der
bygges - udbygges og forfines undervejs.

LOKALE
OG
ANLÆGS
FONDEN

Start i kendte behov
Inspirér
Start aktivitetsfællesskab

Brugerne kender egne behov - sjældent andres

Uden inspiration foreslås oftest mere af det man allerede har

Brugere er brugere - ikke repræsentanter for brugere

Drømme vs. Reelle behov ... Start med aktiviteter og midlertidige løsninger.

Aktiviteter og faciliteter skal følges ad

Tegn IKKE noget Smid planer og tegninger væk i startfasen



Pulsparken Kildebjerg Ry



Tåsinde Tennispark



www.loa-fonden.dk

